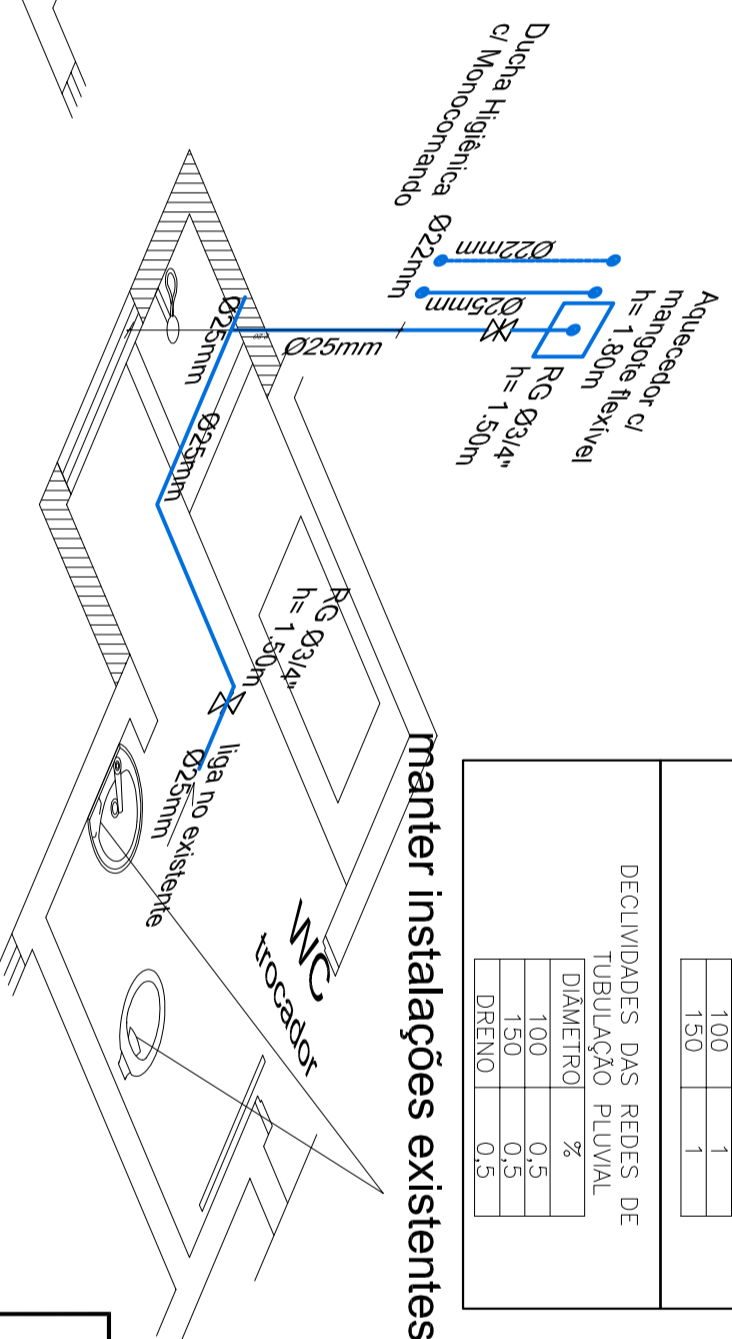


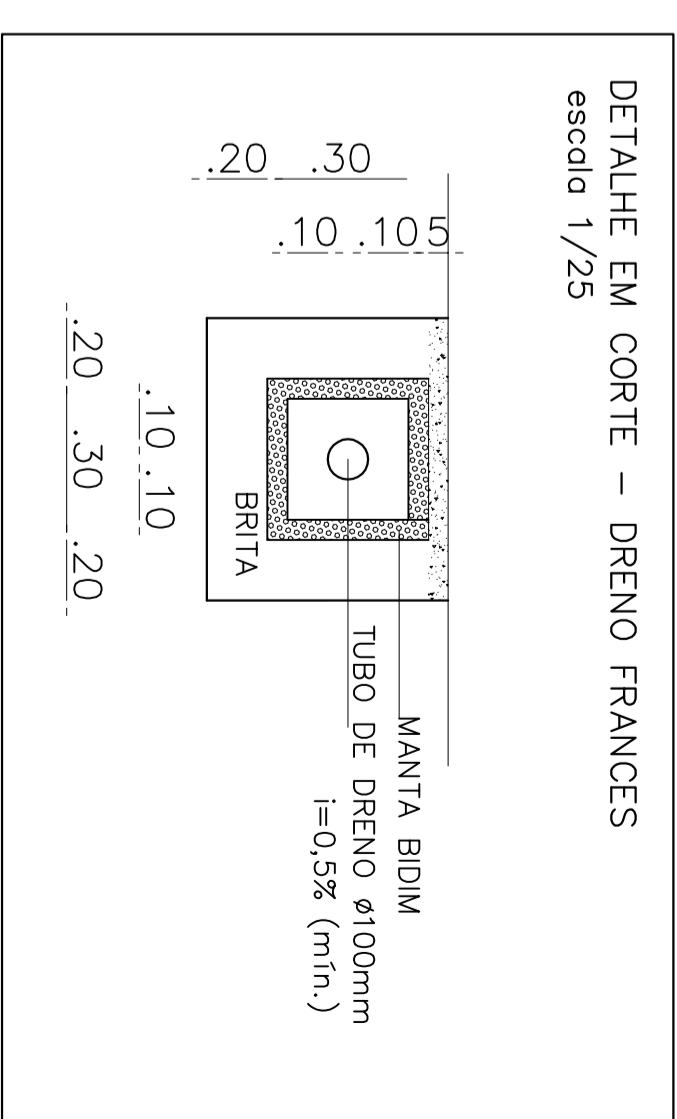
ESTEREOGRAMA-SANITÁRIO
Escala: 1/25



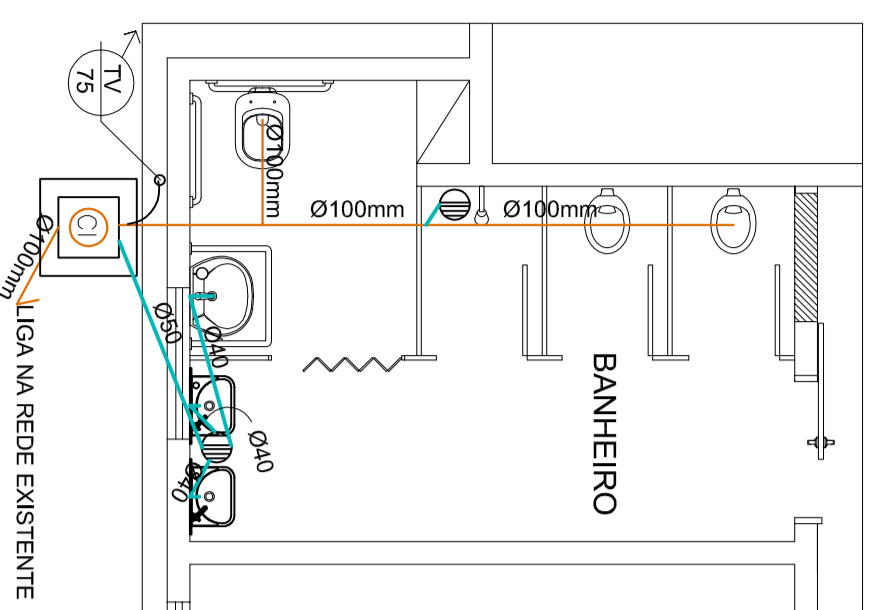
ESTEREOGRAMA-trocador
Escala: 1/25

DECLIVIDADES DAS REDES DE ESGOTO E VENTILAÇÃO	
DIÂMETRO	%
40	2
50	2
75	2
100	2
150	1

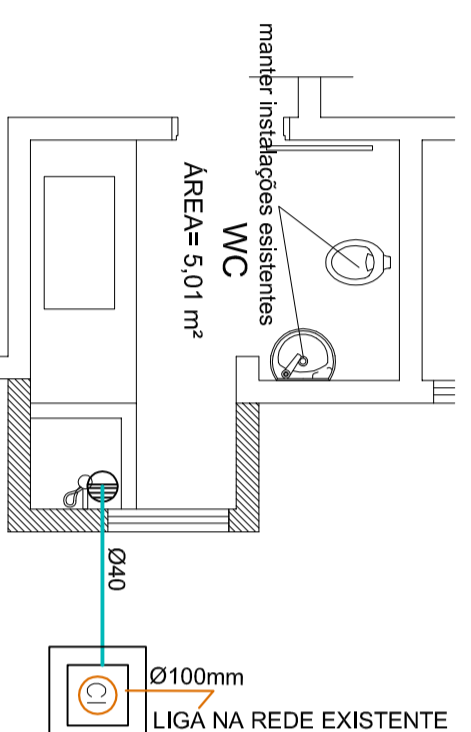
DECLIVIDADES DAS REDES DE TUBULAÇÃO PLUVIAL	
DIÂMETRO	%
100	0,5
150	0,5
DRENO	0,5



DETALHE EM CORTE – DRENO FRANCES
escala 1/25



Planta Baixa-sanitário
Escala: 1/50



Planta Baixa-wc/trocador
Escala: 1/50

LEGENDA:

- CANALIZAÇÃO DE ÁGUA FRIA
- TUBO DE VENTILAÇÃO
- CANALIZAÇÃO DE ÁGUA POTÁVEL
- RS - RALO SIFONADO
- RTR - RALO SECO
- CANALIZAÇÃO DE VENTILAÇÃO
- CANALIZAÇÃO ESGOTO (ÁGUAS NEGRAS)
- CANALIZAÇÃO ESGOTO (ÁGUAS SERVIDAS)
- CANALIZAÇÃO ÁGUA POTÁVEL

OBS.: AS DIMENSÕES DAS CANALIZAÇÕES FORAM ESPECIFICADAS EM MILÍMETROS

CAIXA DE INSPEÇÃO - ÁGUAS NEGRAS - 40 X 40 cm

REVISÃO	DATA	RESPONSÁVEL	OBSERVAÇÃO

PREFEITURA MUNICIPAL DE PELOTAS
SECRETARIA MUNICIPAL DA EDUCAÇÃO
DEPARTAMENTO DE PLANEJAMENTO E ENGENHARIA



E.M.E.I. NELSON ABBOTT

SECRETÁRIO MUNICIPAL DA EDUCAÇÃO

PROJETO:
Angela Bosenbecker
RUA GEN. TELLES, 357
PELOTAS - RS - CEP 96101-910
FONE: 3303-0021
e-mail: angela.bosenbecker@gmail.com

Projeto Arquitetônico: Angela C. Bosenbecker
CAU - A31.414-5

Coordenação do Projeto: Angela C. Bosenbecker
CAU - A31.414-5

PROJETO:
PROJETO HIDROSSANITÁRIO

PRANCHAS:

ENDEREÇO:
Rua Juvenal Muller, 354 - Areal

CONTEÚDO:
PLANTA BAIXA - ESTEREOGRAMAS

PH-01

LOCAL E DATA:
Pelotas, maio de 2014.

ESCALA:
1/50 e 1/25